

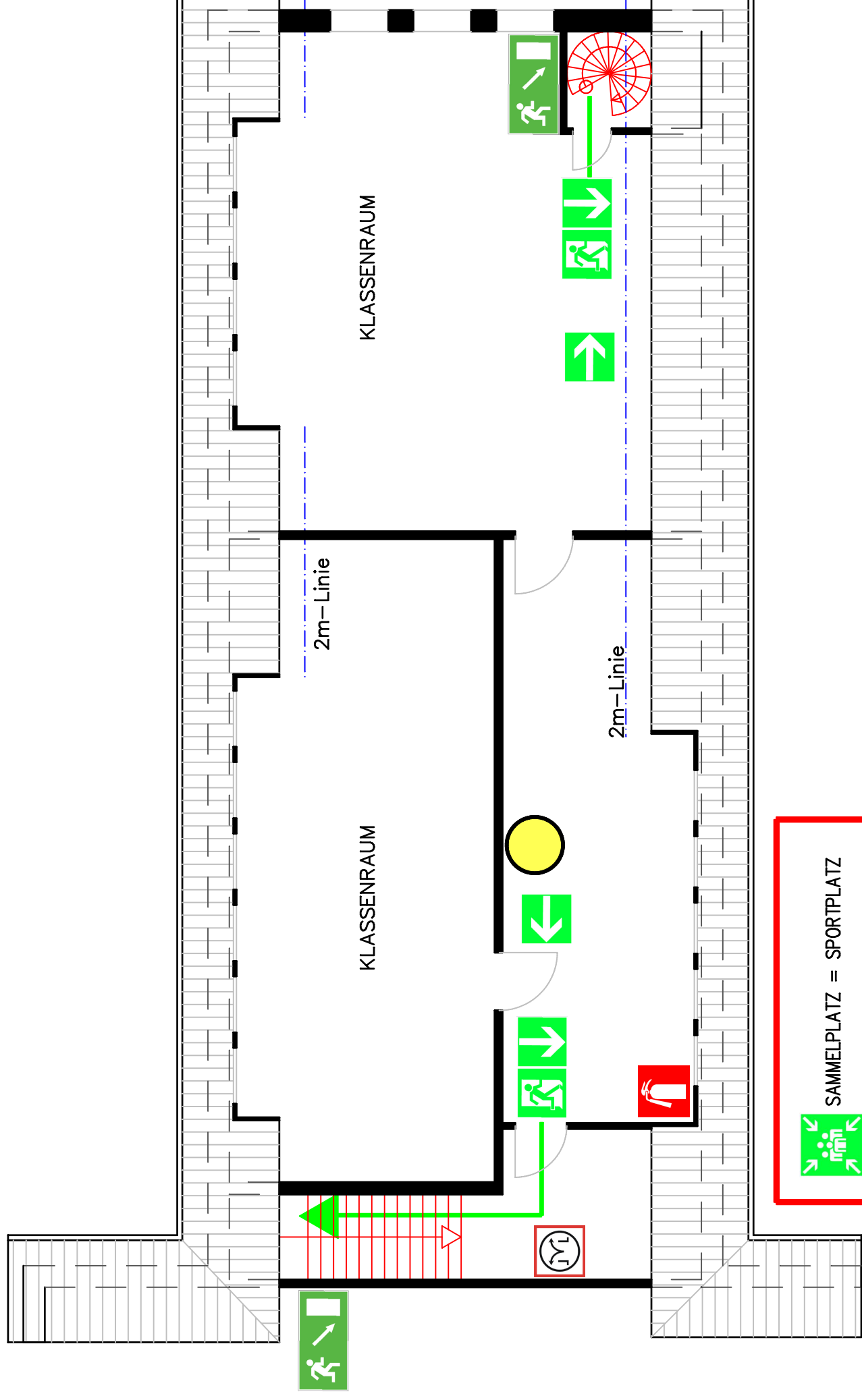
# FLUCHT- UND RETTUNGSPLAN

## Verhalten im Brandfall Ruhe bewahren



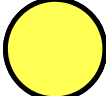




1. Brand melden Notruf an 112 oder 110  
**WER** meldet?  
**WAS** ist passiert?  
**WO** ist es passiert?  
**WIEVIEL** Personen sind verletzt?  
 Rückfragen abwarten!
2. in Sicherheit bringen
  - Personen warnen
  - Türen und Fenster schließen
  - Keinen Aufzug benutzen
  - Gekennzeichnetem Rettungsweg folgen
  - Gebäude verlassen
  - Sammelstelle aufsuchen
3. Löschversuch unternehmen
  - Selbstschutz beachten!

## Verhalten bei Unfällen Ruhe bewahren

1. Unfall melden Notruf an 110 oder 112  
**WER** meldet?  
**WAS** ist passiert?  
**WO** ist es passiert?  
**WIEVIEL** Personen sind verletzt?  
 Rückfragen abwarten!
2. Erste Hilfe
  - Erkennen, Überlegen
  - Unfallstelle absichern (Selbstschutz)
  - zusätzliche Schäden verhindern
  - Verletzten möglichst nicht allein lassen
  - ggf. Ersthelfer hinzuziehen



 SAMMELPLATZ = SPORTPLATZ

 FEUERLÖSCHER  RAUCHABZUGSTASTER  STANDORT	 NOTAUSGANG  TREPPE ABWARTS	Objekt: <b>Gemeinde Stuhr</b> <b>Grundschule Seckenhausen</b>
	 RETTUNGSWEG  SAMMELPLATZ	Bauteil: <b>Dachgeschoss</b>
Änderung:		
HETMA Brandschutz GmbH Stubbener Straße 50 Tel.: 0421-637450 Fax: 6362556 Internet: www.hetma.de 27721 Ritterhude		